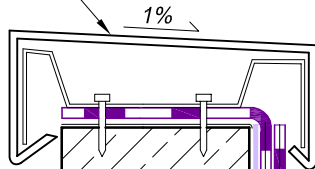


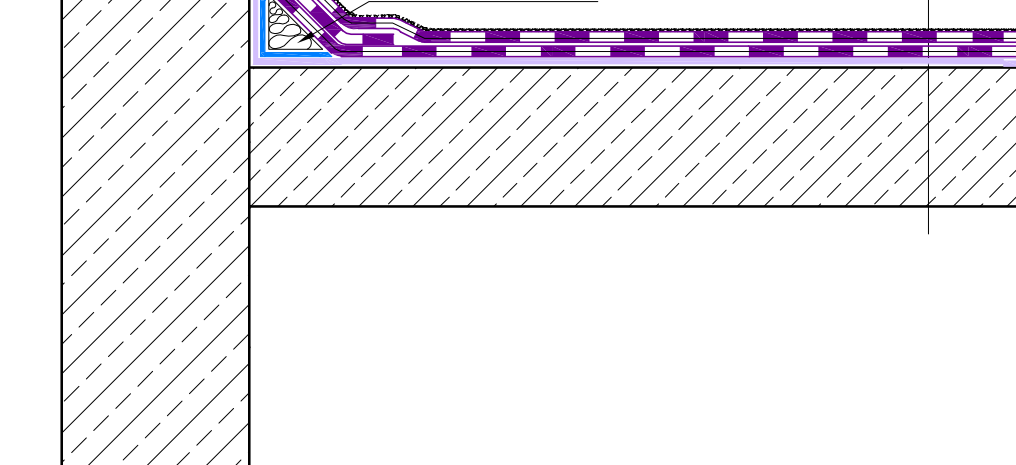
obróbka blacharska



hydroizolacja **IZOHAN DYSPERBIT**
z wtopioną warstwą tkaniny polipropylenowej
hydroizolacja **IZOHAN DYSPERBIT**
z wtopioną warstwą włókniny polipropylenowej
warstwa gruntująca **IZOHAN DYSPERBIT**
rozcieńczony z wodą 1 : 1
konstrukcja żelbetowa

posypka papowa
hydroizolacja **IZOHAN DYSPERBIT**
z wtopioną warstwą tkaniny polipropylenowej
hydroizolacja **IZOHAN DYSPERBIT**
z wtopioną warstwą włókniny polipropylenowej
warstwa gruntująca **IZOHAN DYSPERBIT**
rozcieńczony z wodą 1 : 1
konstrukcja żelbetowa

klin ze styropianu klejony na
IZOHAN IZOBUD WK



HYDROIZOLACJA DACHU PŁASKIEGO - zużycie materiałów

WARSTWA		GRUBOŚĆ	ZUŻYCIE
gruntowanie podłoża	IZOHAN DYSPERBIT	rozcieńczony z wodą 1:1	0,2 kg/m ²
hydroizolacja przeciwwilgociowa	IZOHAN DYSPERBIT	-	0,5 kg/m ² /warstwę
klejenie klinu ze styropianu do podłoża betonowego	IZOHAN IZOBUD WK	-	0,8 - 1,3 kg/m ²

DACHY
Bezspoinowa hydroizolacja dachu płaskiego
System bitumiczny dyspersyjny
Nr 3.2.1